



Drehmomentschlüssel

Torque wrenches

Drehmomentprogramm

Bedingt durch den technischen Fortschritt werden die Anforderungen an die Belastbarkeit von Schraubverbindungen immer größer. Der Einsatz von Drehmomentwerkzeugen zum kontrollierten Schraubenanzug wird so zur Notwendigkeit.

Die Produkte aus dem Walter-Drehmomentprogramm versetzen Sie jederzeit in die Lage diesen Anforderungen gerecht zu werden.

Das Walter-Drehmomentprogramm bietet Ihnen ein breites Spektrum von Werkzeugen

- für Einzel- und Serienfertigung
- für Werkstatt und Service
- für QS und Kontrolle
- für Forschung und Entwicklung
- von 0,1 Nmm bis 4500 Nm
- in Schraubendreherform
- in Schlüsselform
- anzeigend und auslösend
- mit Einstellskala
- voreinstellbar (Prüfgerät)
- elektronisch und mechanisch
- mit Speichermöglichkeit und RS232/USB-Schnittstelle
- für den Drehmoment-/Drehwinkelanzug

Alle Drehmomentwerkzeuge erfüllen mindestens die Anforderungen der DIN ISO 6789

Torque tools

On account of technical progress demands on the loadability of bolt connections are constantly increasing. So the use of torque tools for controlled tightening becomes an absolute must.

Products of the Walter torque tool range puts you in the position to cope with these requirements at any time.

The Walter torque range offers you a wide range of tools.

- for single and series production
- for garage and service
- for quality control
- for development and research
- from 0,1 Nmm to 4500 Nm
- as torque screwdriver
- as torque wrench
- indicating and click-type
- with adjustment scale
- external adjustment (on a checking gauge)
- electronic and mechanical type
- with data memory and RS232/USB interface
- with torque / rotation angle measurement

All our torque tools comply with and/or exceed requirements of DIN/ISO 6789

Anzeigende Drehmomentwerkzeuge

Indicating torque tools

0,1 - 10 Nmm



Drehmoment-Schraubendreher

Ideal für die Montage und Kontrolle kleinster Drehmomente

- anzeigender Drehmoment-Schraubendreher
- Genauigkeit besser als $\pm 6\%$
- Lieferung incl. 4 Klingen

Torque-screwdriver

Ideal for direct reading of small torque values

- dial indicating type torque screwdriver
- accuracy better than $\pm 6\%$
- 4 bits included

Artikel-Nr. Order-No.	Ident-Nr. Ident-No.	€	Typ type	Bereich [Nmm] range [Nmm]	Teilung [Nmm] scale division [Nmm]	L	
2630/1	38115	1090,00	MTD 1MN	0,1 - 1	0,02	109,5	22
2630/2	38116	1090,00	MTD 2MN	0,3 - 2	0,05	99,5	21
2630/3	38117	1090,00	MTD 5MN	0,5 - 5	0,1	99,5	21
2630/4	38118	1090,00	MTD 10MN	1 - 10	0,2	132,0	23

inklusive include

- ⊕ #0
- ⊖ 0,15 x 1,02 x 1,5, 0,3 x 2

Ersatz-Klingen für MTD auf Anfrage
(Rechts- und Linksgang)

Spare-bits for MTD on request
(clock and counter clockwise operation)

2630 MTD



Drehmomentschlüssel Torque wrenches

0,3 Ncm - 16 Nm



Drehmoment-Schraubendreher

Für die Montage und Kontrolle

- anzeigender Drehmoment-Schraubendreher mit Schleppezeiger
- Genauigkeit besser als $\pm 6\%$

Torque screwdriver

For assembly works and control

- dial indicating type torque screwdriver with memory pointer
- accuracy better than $\pm 6\%$

Artikel-Nr. Order-No.	Ident-Nr. Ident-No.	€	Typ type	Bereich [Ncm] range [Ncm]	Teilung [Ncm] scale division [Ncm]	Antrie DIN 3 126 drive DIN 3 126	L	
2625	38121	305,00	FTD 2CN-S	0,3 - 2	0,05	⊙ 6,3 (1/4")	152	140
2628	38151	305,00	FTD 5CN-S	0,5 - 5	0,1	⊙ 6,3 (1/4")	152	140
2631	38181	278,00	FTD 10CN-S	1 - 10	0,2	⊙ 6,3 (1/4")	152	140
2634	38211	278,00	FTD 20CN-S	2 - 20	0,5	⊙ 6,3 (1/4")	152	140
2637	38241	337,00	FTD 50CN-S	5 - 50	1	⊙ 6,3 (1/4")	275	370
2640	38271	345,00	FTD 100CN-S	10 - 100	2	⊙ 6,3 (1/4")	275	370
2643	38301	365,00	FTD 200CN-S	30 - 200	5	⊙ 6,3 (1/4")	275	370
2646	38331	380,00	FTD 400CN-S	50 - 400	10	⊙ 6,3 (1/4")	275	370

Klingen für FTD2CN-S - FTD400CN2-S siehe S. 161
(Rechts und Linksgang)

Bits for FTD2CN-S - FTD400CN2-S on page 161
(clock and counter clockwise operation)

Artikel-Nr. Order-No.	Ident-Nr. Ident-No.	€	Typ type	Bereich [Nm] range [Nm]	Teilung [Nm] scale division [Nm]	Ausgang Output	L	
2649	38361	669,00	FTD 8N2-S	1 - 8	0,2	■ 6,3 (1/4")	330	900
2652	38391	719,00	FTD 16N2-S	1 - 16	0,5	■ 6,3 (1/4")	330	930

Klingen für FTD8N2-S - FTD16N2-S siehe S. 161
(Rechts und Linksgang)

Bits for FTD8N2-S - FTD16N2-S on page 161
(clock and counter clockwise operation)

2625 - 2652 FTD



0,2 - 4500 Nm



Drehmomentschlüssel

Hochgenaue Verschraubung bis 4500 Nm

- anzeigender Drehmomentschlüssel
- Meßuhr mit Schleppezeiger
- Genauigkeit besser als $\pm 3\%$
- Typ DB mit Gummiarmierung
- Typ DBE mit Verlängerungsrohr
- Rechts- und Linksgang

Torque wrench

High accuracy bolting up to 4500 Nm

- dial indicating type torque wrench
- dial with memory pointer
- accuracy better than $\pm 3\%$
- type DB with rubber protectors
- type DBE with extension tube
- clock and counter clockwise operation

Artikel-Nr. Order-No.	Ident-Nr. Ident-No.	€	Typ type	Bereich [Nm] range [Nm]	Teilung [Nm] scale division [Nm]	Ausgang Output	L	
2508	37601	402,50	DB 1,5N-S	0,2 - 1,5	0,02	6,3 (1/4")	230	400
2509	37611	402,50	DB 3N-S	0,3 - 3	0,05	6,3 (1/4")	230	400
2511	37621	365,00	DB 6N-S	0,6 - 6	0,1	6,3 (1/4")	230	400
2512	37631	365,00	DB 12N-S	1-12	0,2	6,3 (1/4")	230	400
2513	37641	370,00	DB 25N-S	3-25	0,5	10 (3/8")	245	400
2514	37651	390,00	DB 50N-S	5-50	0,5	10 (3/8")	320	600
2515	37661	435,00	DB 100N-S	10-100	1	12,5 (1/2")	400	700
2516	37671	489,00	DB 200N-S	20-200	2	12,5 (1/2")	500	1000
2523	37675	565,00	DB 280N-S	30-280	5	20 (3/4")	690	1650
2517	37681	758,00	DB 420N-S	40-420	5	20 (3/4")	890	2500

2508 - 2517 DB



Artikel-Nr. Order-No.	Ident-Nr. Ident-No.	€	Typ type	Bereich [Nm] range [Nm]	Teilung [Nm] scale division [Nm]	Ausgang Output	L	
2524	37770	1160,00	DBE 560N-S	50-560	5	20 (3/4")	1100 (720)*	4000
2526	37771	1258,00	DBE 700N-S	70-700	10	20 (3/4")	1260 (803)*	5500
2532	37772	1345,00	DBE 850N-S	100-850	10	25 (1")	1360 (805)*	6100
2533	37774	1460,00	DBE 1000N-S	100-1000	10	25 (1")	1490 (805)*	6400
2527	37781	2435,00	DBE 1400N-S	200-1400	20	25 (1")	1760 (981)*	8600
2528	37791	3190,00	DBE 100N-S	200-2100	20	25 (1")	2140 (1186)*	12800
2534	37794	3460,00	DBE 2800N-S	300-2800	50	40 (1 1/2")	2410 (1412)*	16600
2529 **	37801	25950,00	DBE 4500N-S	500-4500	50	40 (1 1/2")	1285	24500

* Transportlänge
** Mit Kran-Öse

* transport length
** with crane-ring

2524 - 2534 DBE



Artikel-Nr. Order-No.	Ident-Nr. Ident-No.	€	Typ type	Bereich [Nm] range [Nm]	Teilung [Nm] scale division [Nm]	Ausgang Output	L	
2513E	37642	508,00	SDB 25N 9x12-S	3-25	0,5	9 x 12	271	480
2514E	37652	512,00	SDB 50N 9x12-S	5-50	0,5	9 x 12	342	530
2515E	37662	580,00	SDB 100N 9x12-S	10-100	1	9 x 12	422	760
2516E	37672	642,00	SDB 200N 14x18-S	20-200	2	14 x 18	535	1000

2513 E - 2516 E SDB



Drehmomentschlüssel Torque wrenches

3 - 180 Nm



Drehmomentschlüssel


Querkraft- und biegemomentfreies Verschrauben

- anzeigender Drehmomentschlüssel
- T-Griff
- Meßuhr mit Schleppeer
- Genauigkeit besser als $\pm 3\%$

Torque wrench

High accuracy bolting up to 180 Nm

- dial indicating type torque wrench
- T-bar handle
- dial with memory pointer
- accuracy better than $\pm 3\%$

Artikel-Nr. Order-No.	Ident-Nr. Ident-No.	€	Typ type	Bereich [Nm] range [Nm]	Teilung [Nm] scale division [Nm]	Ausgang Output	L	Höhe [mm] high [mm]	
2715	39211	1060,00	T 23N-S	3 - 23	0,5	10 (3/8")	205	127,5	410
2716	39221	1150,00	T 45N-S	5 - 45	0,5	10 (3/8")	261	141,5	530
2717	39231	1250,00	T 90N-S	10 - 90	1	12,5 (1/2")	376	16	800
2718	39241	1400,00	T 180N-S	20 - 180	2	12,5 (1/2")	656	182	1200

(Rechts- und Linksgang)

(clock and counter clockwise operation)

2715-2718 T



0,05 - 17 Nm



Elektronischer Drehmomentschraubendreher Torquik EZS

Der ökonomische Drehmomentschraubendreher

- großes LED-Display
(Ncm, Nm, cm.kg, m.kg, in.oz, in.lbs, ft.lbs)
- beleuchtetes Display
- Genauigkeit besser +/- 1%
- Warnsystem gegen Drehmomentüberlastung
- optische und akustische Signale
- Speicher für 2094 Messwerte
- bi-direktionale USB-Schnittstelle
- Windows, Excel, SPC kompatibel
- Menüführung (9 Sprachen)
- Batterie und Akkubetrieb (externes Laden)

Electronic torque screwdriver Torquik EZS

The economic torque-screwdriver

- large LED display
(Ncm, Nm, cm.kg, m.kg, in.oz, in.lbs, ft.lbs)
- backlight LCD
- better than 1% accuracy
- overtorque warning system
- audible and visual signals
- up to 2094 values memory
- bi-directional USB interface
- Windows, Excel, SPC compatible
- Menue driven (9 languages)
- standard & rechargeable batterie (external charging)

Artikel-Nr. Order-No.	Ident-Nr. Ident-No.	€	Typ type	Bereich [Ncm] range [Ncm]	Teilung [Ncm] scale division [Ncm]	Ausgang Output	L	
2996/3	80191	975,00	TQEZS 50CN	5- 50	0,1	6,3 (1/4")	170	720
2996/6	80320	975,00	TQEZS 150CN	15-150	0,1	6,3 (1/4")	170	720
2996/7	80322	975,00	TQEZS 200CN	20-200	0,1	6,3 (1/4")	170	720
2996/4	80192	975,00	TQEZS 350CN	35-350	0,1	6,3 (1/4")	170	720

2996 TQEZS



Artikel-Nr. Order-No.	Ident-Nr. Ident-No.	€	Typ type	Bereich [Nm] range [Nm]	Teilung [Nm] scale division [Nm]	Ausgang Output	L	
2996/8	80324	975,00	TQEZS 50N	0,5 - 5	0,1	6,3 (1/4")	200	770
2996/9	80325	975,00	TQEZS 10N	1 - 10	0,1	6,3 (1/4")	200	770
2996/10	80326	975,00	TQEZS 15N	1,5 - 15	0,1	6,3 (1/4")	200	770
2996/5	80193	975,00	TQEZS 17N	1,7 - 17	0,1	6,3 (1/4")	200	770

Schnittstellenkabel
inkl Software

Interface cable
software included

Artikel-Nr. Order-No.	Ident-Nr. Ident-No.	€	Typ type
2994/37	80340	52,00	USB





Elektronischer Drehmomentschlüssel Torquik EW

Die digitalen Drehmomentschlüssel

- großes LED-Farbdisplay
(Ncm, Nm, cm.kg, m.kg, in.oz, in.lbs, ft.lbs)
- beleuchtetes Display
- Genauigkeit besser +/- 1%
- Warnsystem gegen Drehmementüberlastung
- optische und akustische Signale
- Batterie und Akkubetrieb (externes Laden)

Electronic torque wrench Torquik EW

The digital torque wrench

- large LED colour screen
(Ncm, Nm, cm.kg, m.kg, in.oz, in.lbs, ft.lbs)
- backlight LCD
- better than 1% accuracy
- overtorque warning system
- audible and visual signals
- standard & rechargeable batterie (external charging)

Artikel-Nr. Order-No.	Ident-Nr. Ident-No.	€	Typ type	Bereich [Nm] range [Nm]	Teilung [Nm] scale division [Nm]	Ausgang Output	L	
2994/18	80310	575,00	TQEW 10	1 - 10	0,1	6,3 (1/4")	410	670
2994/8	80164	575,00	TQEW 20	2 - 20	0,1	6,3 (1/4")	410	670
2994/19	80312	575,00	TQEW 50	5 - 50	0,1	10 (3/8")	415	730
2994/22	80313	575,00	TQEW 100	10 - 100	0,1	10 (3/8")	415	730
2994/9	80165	575,00	TQEW 150	15 - 150	0,1	12,5 (1/2")	570	1200
2994/23	80315	575,00	TQEW 200	20 - 200	0,1	12,5 (1/2")	570	1200
2994/24	80316	575,00	TQEW 250	25 - 250	0,1	12,5 (1/2")	570	1200
2994/0	80166	575,00	TQEW 300	30 - 300	0,1	12,5 (1/2")	570	1200

2994 TQEW



I - 1000 Nm



Elektronischer Drehmomentschlüssel Torquik EZW

Die digitalen Drehmomentschlüssel für Einsteckteile
9x12 / 14x18 (Lieferung inkl. Ratschenkopf)

- großes LED-Farbdisplay
(Ncm, Nm, cm.kg, m.kg, in.oz, in.lbs, ft.lbs)
- beleuchtetes Display
- Genauigkeit besser +/- 1%
- Warnsystem gegen Drehmomentüberlastung
- optische und akustische Signale
- Speicher für 2094 Messwerte
- bi-direktionale USB-Schnittstelle
- Windows, Excel, SPC kompatibel
- Menüführung (9 Sprachen)
- Batterie und Akkubetrieb (externes Laden)

Electronic torque wrench Torquik EZW

The digital torque wrench for interchangeable heads
9x12 / 14x18 (comes incl. ratchedhead)

- large LED colour screen
(Ncm, Nm, cm.kg, m.kg, in.oz, in.lbs, ft.lbs)
- backlight LCD
- better than 1% accuracy
- overtorque warning system
- audible and visual signals
- up to 2094 values memory
- bi-directional USB interface
- Windows, Excel, SPC compatible
- Menue driven (9 languages)
- standard & rechargeable batterie (external charging)

Artikel-Nr. Order-No.	Ident-Nr. Ident-No.	€	Typ type	Bereich [Nm] range [Nm]	Teilung [Nm] scale division [Nm]	Adapter	Ausgang Output	L	
2994/13	80160	950,00	TQEZW 10	1 - 10	0,1	9 x 12	6,3 (1/4")	410	670
2994/5	80161	950,00	TQEZW 20	2 - 20	0,1	9 x 12	6,3 (1/4")	410	670
2994/14	80180	950,00	TQEZW 50	5 - 50	0,1	9 x 12	10 (3/8")	415	730
2994/15	80195	950,00	TQEZW 100	10 - 100	0,1	9 x 12	10 (3/8")	415	730
2994/6	80162	950,00	TQEZW 150	15 - 150	0,1	9 x 12	12,5 (1/2")	570	1200
2994/16	80300	995,00	TQEZW 200	20 - 200	0,1	14 x 18	12,5 (1/2")	570	1200
2994/14	80305	995,00	TQEZW 250	25 - 250	0,1	14 x 18	12,5 (1/2")	570	1200
2994/7	80163	995,00	TQEZW 300	30 - 300	0,1	14 x 18	12,5 (1/2")	570	1200
2994/10	80177	2380,00	TQEZW 600	60 - 600	1		20 (3/4")	1000	3920
2994/11	80178	2380,00	TQEZW 800	80 - 800	1		20 (3/4")	1000	3920
2994/12	80179	2380,00	TQEZW 1000	100 - 1000	1		20 (3/4")	1000	3920

(Rechts- und Linksgang)
Einsteckteile siehe S. 50 ff

(clock- and counter clockwise operation)
heads on page 50 ff

2994 TQEZW



Drehmomentschlüssel Torque wrenches

I - 1000 Nm

0° - 990°



Elektronischer Drehmoment- Drehwinkelschlüssel Torquik EZWW

Die digitalen Drehmoment- Drehwinkelschlüssel für Einsteckteile 9x12 / 14x18

- großes LED-Farbdisplay (Ncm, Nm, cm.kg, m.kg, in.oz, in.lbs, ft.lbs)
- beleuchtetes Display
- Drehmomentgenauigkeit besser +/- 1%
- Winkelgenauigkeit besser 0,5°
- Warnsystem gegen Drehmomentüberlastung
- optische und akustische Signale
- Speicher für 2094 Messwerte
- bi-direktionale USB-Schnittstelle
- Windows, Excel, SPC kompatibel
- Menüführung (9 Sprachen)
- Batterie und Akkubetrieb (externes Laden)

Electronic torque and angle wrench Torquik EZWW

The digital torque and angle wrench for interchangeable heads 9x12 / 14x18

- large LED color screen (Ncm, Nm, cm.kg, m.kg, in.oz, in.lbs, ft.lbs)
- backlight LCD
- better than 1% torque accuracy
- better than 0.5 degrees angle accuracy
- overtorque warning system
- audible and visual signals
- up to 2094 values memory
- bi-directional USB interface
- Windows, Excel, SPC compatible
- Menue driven (9 languages)
- standard & rechargeable batterie (external charging)

Artikel-Nr. Order-No.	Ident-Nr. Ident-No.	€	Typ type	Bereich [Nm] range [Nm]	Teilung [Nm] scale division [Nm]	Adapter	Ausgang Output	L	
2994/28	80327	1830,00	TQEZWW 10	1 - 10	0,1	9 x 12	6,3 (1/4")	410	670
2994/26	80328	1830,00	TQEZWW 20	2 - 20	0,1	9 x 12	6,3 (1/4")	410	670
2994/27	80329	1830,00	TQEZWW 50	5 - 50	0,1	9 x 12	10 (3/8")	415	730
2994/28	80330	1830,00	TQEZWW 100	10 - 100	0,1	9 x 12	10 (3/8")	415	730
2994/29	80332	1830,00	TQEZWW 150	15 - 150	0,1	9 x 12	12,5 (1/2")	570	1200
2994/30	80333	1830,00	TQEZWW 200	20 - 200	0,1	14 x 18	12,5 (1/2")	570	1200
2994/31	80334	1830,00	TQEZWW 250	25 - 250	0,1	14 x 18	12,5 (1/2")	570	1200
2994/32	80335	1830,00	TQEZWW 300	30 - 300	0,1	14 x 18	12,5 (1/2")	570	1200
2994/33	80336	1830,00	TQEZWW 600	60 - 600	1		20 (3/4")	1000	3920
2994/34	80337	1830,00	TQEZWW 800	80 - 800	1		20 (3/4")	1000	3920
2994/35	80338	1830,00	TQEZWW 1000	100 - 1000	1		20 (3/4")	1000	3920

(Rechts- und Linksgang)
Einsteckteile siehe S. 66 ff

(clock- and counter clockwise operation)
heads on page 66 ff

Schnittstellenkabel
inkl Software

Interface cable
software included

Artikel-Nr. Order-No.	Ident-Nr. Ident-No.	€	Typ type
2994/36	80339	32,00	RS 232
2994/37	80340	52,00	USB

2994 TQEZWW



Auslösende Drehmomentwerkzeuge

Releasing type torque tools

2 - 500 Ncm



Drehmoment-Schraubendreher

Sicherheit gegen Überziehen

- Drehmoment-Schraubendreher mit Ausrastkupplung
- bedienerunabhängig, da der Schraubendreher nach dem Erreichen des Zieldrehmomentes „überraht“ und so ein Überziehen wirksam verhindert
- Genauigkeit besser als $\pm 3\%$
- einstellbar mit Mikrometer-Skala

Torque screwdriver

Safety against overtorking

- torque screwdriver with disengaging coupling
- independent from the user, because of the automatic torque-disengaging-coupling (overtorquing is impossible)
- accuracy better than $\pm 3s\%$
- adjustable with micrometer scale

Artikel-Nr. Order-No.	Ident-Nr. Ident-No.	€	Typ type	Bereich [Ncm] range [Ncm]	Teilung [Ncm] scale division [Ncm]	L	
2662	38534	270,00	RTD 15CN	2 - 15	0,1	100	50
2663	38544	270,00	RTD 30CN	4 - 30	0,2	100	50
2665	38564	280,00	RTD 60CN	10 - 60	0,5	105	80
2669	38604	280,00	*RTD 120CN	20 - 120	1	120	130
2673	38644	325,00	*RTD 260CN	60 - 260	2	140	220
2678	38694	440,00	RTD 500CN	100 - 500	2,5	150	330

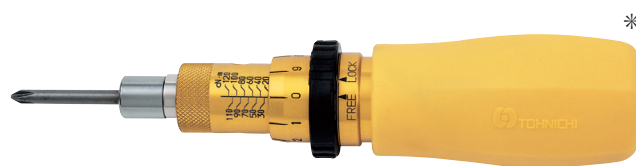
(nur Rechtsgang)

Klingen für RTD mit Außensechskant DIN 3126-E 6,3 siehe S. 161 ff.

(only clockwise operation)

bits for RTD with hexagon-drive DIN 3126 E 6,3 page 161 ff.

2662 - 2678 RTD



Drehmomentschlüssel Torque wrenches

2 Ncm - 20 Nm



Drehmoment-Schraubendreher

Präzision in kompakter Form

- auslösender Drehmoment-Schraubendreher
- Genauigkeit besser als $\pm 3\%$
- einstellbar mit Mikrometer-Skala

Torque screwdriver

High accuracy in compact shape

- releasing type torque screwdriver
- accuracy better than $\pm 3\%$
- adjustable with micrometer scale

Artikel-Nr. Order-No.	Ident-Nr. Ident-No.	€	Typ type	Bereich [Ncm] range [Ncm]	Teilung [Ncm] scale division [Ncm]	L	
2656	38431	240,00	LTD 15CN	2 - 15	0,1	98,5	50
2660	38491	245,00	LTD 30CN	4 - 30	0,2	98,5	50
2664	38551	250,00	LTD 60CN	10 - 60	0,5	106	80
2668	38591	260,00	*LTD 120CN	20 - 120	1	121,5	130
2672	38631	290,00	*LTD 260CN	60 - 260	2	138	220
2676	38671	310,00	LTD 500CN	1 - 5 Nm	2,5	151	330
2680	38711	475,00	LTD 1000CN	2 - 10 Nm	5	180	580
2684*	38801	1450,00	LTD 2000CN	3 - 20 Nm	5	255	1150

*T-Griff im Lieferumfang enthalten
(nur Rechtsgang)

Klingen für LTD mit Außensechskant DIN 3126-E 6,3 siehe S. 161 ff.

*T-handle included

(only clockwise operation)

bits for LTD with hexagon-drive DIN 3126 E 6,3 page 161 ff.

2656 - 2684 LTD

*



5 - 500 Ncm



Drehmoment-Schraubendreher

Der sichere Drehmomentschraubendreher für die Serienproduktion

- auslösender Drehmomentschraubendreher ohne Skala
- mit Ausrastkupplung
- bedienerunabhängig, da der Schraubendreher nach dem Erreichen des Zieldrehmomentes „überratscht“ und so ein Überziehen wirksam verhindert
- Genauigkeit besser als $\pm 3\%$
- voreinstellbar auf einem Drehmomentprüfgerät

Torque screwdriver

Perfectly designed for assembly line works

- releasing type torque screwdriver without scale
- with disengaging coupling
- independent from the user; because of the automatic torque-disengaging-coupling (overtorquing is impossible)
- accuracy better than $\pm 3\%$
- to be preset on a torque tester

Artikel-Nr. Order-No.	Ident-Nr. Ident-No.	€	Typ type	Bereich [Ncm] range [Ncm]	L	
2679/1	38696	190,00	RNTD 15CN	5 - 15	94	70
2679/2	38697	190,00	RNTD 30CN	10 - 30	94	70
2679/3	38698	210,00	RNTD 60CN	20 - 60	94	70
2679/4	38699	210,00	*RNTD 120CN	40 - 120	104	110
2679/5	38700	225,00	*RNTD 260CN	100 - 260	104	185
2679/6	38701	245,00	RNTD 1000CN	200 - 500	120	270

(nur Rechtsgang)

Klingen für NTD mit Außensechskant DIN 3126-E 6,3 siehe S. 161 ff.
Drehmomentprüfgeräte siehe Seite 75 ff.

(only clockwise operation)

bits for RTD with hexagon-drive DIN 3126 E 6,3 page 161 ff.
torque-tester on page 75 ff.



*

2679 RNTD



5 - 1000 Ncm



Drehmoment-Schraubendreher

für die Serienproduktion

- auslösender Drehmoment-Schraubendreher ohne Skala
- Genauigkeit besser als $\pm 3\%$
- voreinstellbar auf einem Drehmomentprüfgerät

Torque screwdriver

for line-production

- signal-type torque screwdriver without scale
- accuracy better than $\pm 3\%$
- to be preset on a torque tester

Artikel-Nr. Order-No.	Ident-Nr. Ident-No.	€	Typ type	Bereich [Ncm] range [Ncm]	L	
2707	39131	185,00	NTD 15CN	5 - 15	94	70
2708	39141	190,00	NTD 30CN	10 - 30	94	70
2712	39181	190,00	NTD 60CN	20 - 60	94	70
2714/1	39201	210,00	*NTD 120CN	40 - 120	104	110
2714/2	39203	220,00	*NTD 260CN	100 - 260	104	185
2714/3	39205	240,00	NTD 500CN	200 - 500	120	270
2714/4	39207	350,00	NTD 1000CN	400 - 1000	155	550

(nur Rechtsgang)

Klingen für NTD mit Außensechskant DIN 3126-E 6,3 siehe S. 161 ff.
Drehmomentprüfgeräte siehe Seite 75 ff.

(only clockwise operation)

bits for RTD with hexagon-drive DIN 3126 E 6,3 page 161 ff.
torque-tester on page 75 ff.



*

2707 - 2714 NTD



Drehmomentschlüssel Torque wrenches

10 - 300 Nm



Drehmomentschlüssel Torquik W

Der Drehmomentschlüssel für die Werkstatt

- auslösender Drehmomentschlüssel
- Rechts- und Linksgang
- Genauigkeit besser als $\pm 4\%$
- Doppelskala (Nm/ft.lb.)
- mit Umschaltratsche

Torque wrench Torquik W

designed for workshop use

- releasing type torque wrench
- clock- and counter clockwise operation
- accuracy better than $\pm 4\%$
- double scale (Nm/ft.lb.)
- incl. reversible ratchet

Artikel-Nr. Order-No.	Ident-Nr. Ident-No.	€	Typ type	Bereich [Nm] range [Nm]	ft.lbs	Ausgang Output	L	
2391/60A	34081	125,00	TQW/2 60N	10 - 60	8 - 50	12,5 (1/2")	380	800
2391/60	34091	125,00	TQW 60N	10 - 60	8 - 50	10 (3/8")	380	800
2391/130	34101	130,00	TQW 130CN	30 - 130	20 - 100	12,5 (1/2")	470	1100
2391/300	34111	145,00	TQW 300CN	50 - 300	40 - 220	12,5 (1/2")	540	1200

2391 TQW



4,5 - 1000 Nm



Drehmomentschlüssel Torquik BV

Der innovative Drehmomentschlüssel

- auslösender Drehmomentschlüssel
- inkl. umschaltbarem Ratschenkopf (45 Zähne)
- ergonomischer Soft-Griff
- Rechts- und Linksgang
- Genauigkeit besser als $\pm 4\%$
- Doppelskala (Nm/ft.lb.)

Torque wrench Torquik BV

the innovative torque wrench

- Signal Type torque wrench
- incl. umschaltbarem Ratschenkopf (45-tooth)
- ergonomic soft grip
- bi-directional trigger mechanism
- accuracy better than $\pm 4\%$
- dual scale (Nm/ft.lb.)

Artikel-Nr. Order-No.	Ident-Nr. Ident-No.	€	Typ type	Bereich [Nm] range [Nm]	Ausgang Output	L	
2392/1	34140	165,00	TQBV 30N	4,5 - 30	10 (3/8")	311	900
2392/2	34142	165,00	TQBV 125N	25 - 125	10 (3/8")	422	1300
2392/3	34144	189,00	TQBV 200N	40 - 200	12,5 (1/2")	460	1400
2392/4	34156	189,00	TQBV 335N	65 - 335	12,5 (1/2")	519	1500
2392/5	34148	465,00	TQBV 500N	100 - 500	20 (3/4")	813	3430
2392/6	34150	465,00	TQBV 1000N	200 - 1000	20 (3/4")	1015	4530

2392 TQBV



2 - 2100 Nm



Drehmomentschlüssel Torquik R

Der Drehmomentschlüssel für Industrie und Montage

- auslösender Drehmomentschlüssel
- ergonomischer Griff
- Rechts- und Linksgang
- Genauigkeit besser als $\pm 4\%$
- Doppelskala (Nm/ft.lb.)
- Typ 2393 mit Umschaltratsche
- Typ 2394 mit Durchsteckratsche

Torque wrench Torquik R

Designed for industry and workshop

- signal-type torque wrench
- ergonomic handle
- clock- and counter clockwise operation
- accuracy better than $\pm 4\%$
- double scale (Nm/ft.lb.)
- type 2393 incl. reversible ratchet
- type 2394 incl. push-through ratchet

Artikel-Nr. Order-No.	Ident-Nr. Ident-No.	€	Typ type	Bereich [Nm] range [Nm]	Teilung [Nm] scale division [Nm]	ft.lbs	Ausgang Output	L	
2393/10	79911	160,00	TQR 10N	2 - 10	0,5	1,5 - 8	6,3 (1/4")	365	320
2393/25	79921	160,00	TQR 25N	5 - 25	1,25	3,75 - 17,5	10 (3/8")	195	332
2393/50	79931	185,00	TQR 50N	5 - 50	2,5	5 - 35	12,5 (1/2")	365	850
2393/100	79941	195,00	TQR 100N	20 - 100	5	15 - 80	12,5 (1/2")	460	1100
2393/220	79951	205,00	TQR 220N	40 - 220	10	30 - 160	12,5 (1/2")	530	1250
2394/1	34121	610,00	TQR 500N	100 - 500	25	75 - 300	20 (3/4")	800	3300
2394/2	34131	790,00	TQR 800N	160 - 800	25	120 - 500	20 (3/4")	1000	4500
2398/3	34221	950,00	TQR1000N	200-1000	50 / 5	150 - 750	20 (3/4")	1320	5660

2393 - 2394 TQR



Artikel-Nr. Order-No.	Ident-Nr. Ident-No.	€	Typ type	Bereich [Nm] range [Nm]	Teilung [Nm] scale division [Nm]	ft.lbs	Ausgang Output	L	
2399/1	34301	2500,00	TQR2100N	400-2100	100 / 10	300 - 1500	1"	2050*	14500

* montiert (einzeln: 1100 / 1090)

* fitted (separate: 1100 / 1090)

2399 / 1



Drehmomentschlüssel Torque wrenches

0,5 - 2100 Nm



Drehmomentschlüssel

Das Modell mit dem großen Bereich

- auslösender Drehmomentschlüssel
- Genauigkeit besser als $\pm 4\%$
- einstellbar mit Mikrometer-Skala
- mit Umschaltratsche
- Typ QLE mit Verlängerungsrohr

Torque wrench

The modell with the big range

- releasing type torque wrench
- accuracy better than $\pm 4\%$
- adjustable with micrometer scale
- incl. reversible ratchet
- type QLE with extension tube

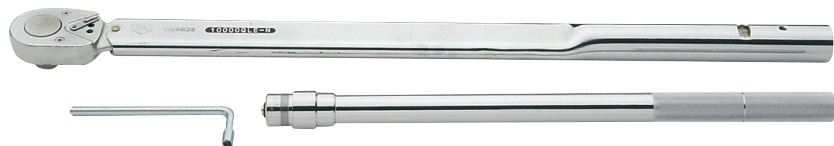
Artikel-Nr. Order-No.	Ident-Nr. Ident-No.	€	Typ type	Bereich [Nm] range [Nm]	Teilung [Nm] scale division [Nm]	Ausgang Output	L	
2615/00	37081	375,00	QL 1,5N-4	0,5 - 1,5	0,05	6,3 (1/4")	175	120
2615/0	37091	375,00	QL 3N-4	1 - 3	0,05	6,3 (1/4")	175	120
2615	38001	328,00	QL 6N-4	2 - 6	0,1	6,3 (1/4")	175	130
2616	38011	340,00	QL 12N-4	4 - 12	0,2	6,3 (1/4")	185	190
2617/0	38020	325,00	QL/2 25N	5 - 25	0,25	6,3 (1/4")	220	240
2617	38021	325,00	QL 25N	5 - 25	0,25	10 (3/8")	220	240
2618	38031	338,00	QL 50N	10 - 50	0,5	10 (3/8")	250	420
2619	38041	345,00	QL 100N-4	20 - 100	1	12,5 (1/2")	330	680
2614	38044	360,00	QL 140N-4	30 - 140	1	12,5 (1/2")	390	780
2620	38051	410,00	QL 200N-4	40 - 200	2	12,5 (1/2")	475	1400
2621/0	38060	510,00	QL/2 280N	40 - 280	2	12,5 (1/2")	675	2300
2621	38061	510,00	QL 280N	40 - 280	2	20 (3/4")	675	2300
2622	38071	850,00	QL 420N	60 - 420	5	20 (3/4")	975	3900

2615 - 2622 QL



Artikel-Nr. Order-No.	Ident-Nr. Ident-No.	€	Typ type	Bereich [Nm] range [Nm]	Teilung [Nm] scale division [Nm]	Ausgang Output	L	
2623/0	38076	1380,00	QLE 550N	100 - 550	5	20 (3/4")	1192 (832)*	5200
2623/1	38081	1480,00	QLE 750N	100 - 750	5	20 (3/4")	1365 (884)*	7100
2624/00	38097	1820,00	QLE/2 1000N	100 - 1000	5	20 (3/4")	1537 (937)*	9200
2624/0	38098	1820,00	QLE 1000N	100 - 1000	5	25 (1")	1537 (937)*	9200
2624/1	38101	2240,00	QLE 1400N	200 - 1400	10	25 (1")	1794 (1064)*	13200
2629	38191	3680,00	QLE 2100N	500 - 2100	20	25 (1")	1959 (1160)*	21000

2623 - 2629 QLE



0,5 - 420 Nm



Drehmomentschlüssel

Der Drehmomentschlüssel für die Serienproduktion

- ohne Skala
- die Einstellung erfolgt auf einem Drehmomentprüfgerät (Drehmomentprüfgeräte siehe S. 73 ff.)
- auslösender Drehmomentschlüssel
- Genauigkeit besser als $\pm 4\%$
- mit Umschaltratsche

Torque wrench

Specially designed for the line production

- without scale
- to be adjusted on a torque tester (torque tester on page 73 ff.)
- signal type torque wrench
- accuracy better than $\pm 4\%$
- incl. reversible ratchet

Artikel-Nr. Order-No.	Ident-Nr. Ident-No.	€	Typ type	Bereich [Nm] range [Nm]	Ausgang Output	L	
2605/00	37899	300,00	QSP 1,5N-4	0,5 - 1,5	6,3 (1/4")	165	110
2605/0	37900	300,00	QSP 3N-4	1 - 3	6,3 (1/4")	165	110
2605	37901	260,00	QSP 6N-4	2 - 6	6,3 (1/4")	165	110
2606	37911	260,00	QSP 12N-4	4 - 12	6,3 (1/4")	175	150
2607/0	37920	255,00	QSP/4 25N-3	5 - 25	6,3 (1/4")	213	200
2607	37921	255,00	QSP 25N-3	5 - 25	10 (3/8")	213	200
2608	37931	270,00	QSP 50N-3	10 - 50	10 (3/8")	248	400
2609	37941	275,00	QSP 100N-4	20 - 100	12,5 (1/2")	328,3	630
2613	37944	290,00	QSP 140N-3	40 - 140	12,5 (1/2")	387	730
2610	37951	395,00	QSP 200N-4	40 - 200	12,5 (1/2")	468,5	1300
2611/0	37960	465,00	QSP/2 280N	40 - 280	12,5 (1/2")	670	2400
2611	37961	465,00	QSP 280N	40 - 280	20 (3/4")	670	2400
2612	37971	845,00	QSP 420N	60 - 420	20 (3/4")	973	3700

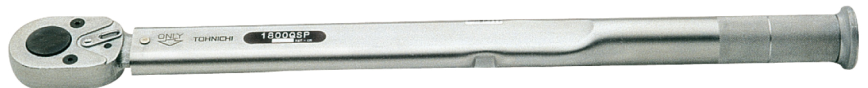
(nur Rechtsgang)

Dienstleistung: Einstellung auf Seite 61

(only clockwise operation)

service: setting on page 61

2605 - 2612 QSP



Drehmomentschlüssel Torque wrenches

5 - 180 Nm



Drehmomentschlüssel

Sicher gegen unbeabsichtigtes Verstellen

- auslösender Drehmomentschlüssel
- einstellbar mit Mikrometer-Skala
- Drehmomenteinstellung mit Einstellschlüssel
- Genauigkeit besser als $\pm 4\%$
- mit Umschaltratsche

Torque wrench

Secured against unintended change of value adjustment

- releasing type torque wrench
- accuracy better than $\pm 4\%$
- adjustable with micrometer scale
- torque setting with adjustment key
- incl. reversible ratchet

Artikel-Nr. Order-No.	Ident-Nr. Ident-No.	€	Typ type	Bereich [Nm] range [Nm]	Teilung [Nm] scale division [Nm]	Ausgang Output	L	
2617FS	38022	415,00	PQL 25N	5 - 25	0,25	10 (3/8")	212,5	220
2618FS	38032	425,00	PQL 50N	10 - 50	0,5	10 (3/8")	245,5	400
2619FS	38042	440,00	PQL 100N-4	20 - 100	1	12,5 (1/2")	325,8	650
2614FS	38045	495,00	PQL 140N	40 - 140	1	12,5 (1/2")	384,5	750
2620FS	38052	560,00	PQL 200N-4	40 - 180	2	12,5 (1/2")	469	1500

(nur Rechtsgang)

(only clockwise operation)

2617 - 2620 PQL



5 - 220 Nm



Drehmomentschlüssel Torquik V

Der Drehmomentschlüssel für jeden Einsatz

- auslösender Drehmomentschlüssel
- für Einsteckwerkzeuge (9 x 12; 14 x 18)
(Einsteckwerkzeuge siehe S. 66 ff.)
- ergonomischer Griff
- Rechts- und Linksgang
- Genauigkeit besser als $\pm 4\%$
- Doppelskala (Nm./ft.lb.)

Torque wrench Torquik V

Designed for all purposes

- signal type torque wrench
- for insert heads (9 x 12, 14 x 18)
(insert heads on page 66 ff.)
- ergonomic handle
- clock- and counter clockwise operation
- accuracy better than $\pm 4\%$
- double scale (Nm.ft.lb.)

Artikel-Nr. Order-No.	Ident-Nr. Ident-No.	€	Typ type	Bereich [Nm] range [Nm]	Teilung [Nm] scale division [Nm]	Eingang Input	L	
2389/50	80111	155,00	TQV 50N	5 - 50	2,5	9 x 12	330	725
2389/100	80131	165,00	TQV 100N	20 - 100	5	9 x 12	425	970
2389/220	80151	190,00	TQV 220N	40 - 220	10	14 x 18	500	1150

2389 TQV



0,5 - 1200 Nm



Drehmomentschlüssel

Wechselbare Köpfe zur Lösung von Spezialaufgaben

- auslösender Drehmomentschlüssel
- wechselbare Einsteckteile*
(Ratschen, Maul- und Ringschlüssel)
- Genauigkeit besser als $\pm 4\%$
- einstellbar mit Mikrometer-Skala
- Typ CLE mit Verlängerungsrohr

Torque wrench

Interchangeable heads for special solutions

- releasing type torque wrench
- interchangeable heads*
(ratchet, open end and ring spanners)
- accuracy better than $\pm 4\%$
- adjustable with micrometer scale
- type CLE with extension tube

Artikel-Nr. Order-No.	Ident-Nr. Ident-No.	€	Typ type	Bereich [Nm] range [Nm]	Teilung [Nm] scale division [Nm]	Einsteckteile* heads*	L	
2931	40147	380,00	CL 1,5N	0,5 - 1,5	0,05	H 120	150	100
2927	40148	380,00	CL 3N	1 - 3	0,05	H 120	150	100
2928	40149	325,00	CL 6N	2 - 6	0,1	H 120	151,5	120
2929	40150	340,00	CL 12N	4 - 12	0,2	H 120	164,5	150
2930	40151	275,00	CL 25N	5 - 25	0,25	H 225	196	190
2935	40161	280,00	CL 50N	10 - 50	0,5	H 450	224,5	360
2937	40165	280,00	CL 50N	10 - 50	0,5	H 900	227,5	360
2940	40171	300,00	CL 100N	20 - 100	1	H 900	300	530
2942	40175	330,00	CL 140N	40 - 140	1	H 900	361	650
2945	40181	385,00	CL 200N	40 - 200	2	H 1800	438	1120
2950	40191	475,00	CL 280N	40 - 280	2	H 2800	634	2000
2955	40201	810,00	CL 420N	60 - 420	3	H 2800	933	3400

2930 - 2955 CL



Artikel-Nr. Order-No.	Ident-Nr. Ident-No.	€	Typ type	Bereich [Nm] range [Nm]	Teilung [Nm] scale division [Nm]	Einsteckteile* heads*	L	
2962	40241	1600,00	CLE 850N	200 - 850	5	H 8500	1311 (841)**	6400
2965	40271	2000,00	CLE 1200N	300 - 1200	10	H 8500	1478 (887)**	8600

*Einsteckteile siehe S. 71

* Sondereinsteckteile (z. B. offene Ringschlüssel) auf Anfrage

**Transportlänge
(nur Rechtsgang)

*heads on page 71

* special heads (e. g. open ring spanners) on request

**transport-length
(only clockwise operation)

2962 - 2965 CLE



Drehmomentschlüssel Torque wrenches

0,5 - 420 Nm



Drehmomentschlüssel

Der kompakte Drehmomentschlüssel für die Serienproduktion

- auslösender Drehmomentschlüssel
- wechselbare Köpfe zur Lösung von Spezialaufgaben
- ohne Skala
- die Einstellung erfolgt auf einem Drehmomentprüfgerät (Drehmomentprüfgeräte siehe S. 73 ff.)
- wechselbare Einsteckteile (Ratschen, Maul- und Ringschlüssel)
- Genauigkeit besser als $\pm 4\%$

Torque wrench

Compact torque wrench for the line production

- signal type torque wrench
- interchangeable heads for special solutions
- without scale
- to be adjusted on a torque-tester (torque tester on page 73 ff.)
- interchangeable heads (ratchet, open end and ring spanner)
- accuracy better than $\pm 4\%$

Artikel-Nr. Order-No.	Ident-Nr. Ident-No.	€	Typ type	Bereich [Nm] range [Nm]	Einsteckteile* heads*	L	
2897	40088	250,00	CSP 1,5N	0,5 - 1,5	H 120	145	70
2898	40089	300,00	CSP 3N	1 - 3	H 120	145	70
2899	40090	255,00	CSP 6N	2 - 6	H 120	144,5	70
2899/1	40091	260,00	CSP 12N	4 - 12	H 120	156	150
2900	40101	250,00	CSP 25N	5 - 25	H 225	192	150
2905/1	40111	265,00	CSP 50N	10 - 50	H 450	222	330
2905/2	40115	275,00	CSP 50N1	10 - 50	H 900	225	330
2910/1	40121	275,00	CSP 100N	20 - 100	H 900	297,5	570
2910/2	40125	295,00	CSP 140N	40 - 140	H 900	356	570
2915	40131	355,00	CSP 200N	40 - 200	H 1800	431	1200
2920	40141	465,00	CSP 280N	40 - 280	H 2800	628	2000
2920/1	40140	830,00	CSP 420N	60 - 420	H 2800	927	3700

*Einsteckteile siehe S. 71

*Sondereinsteckteile (z. B. offene Ringschlüssel) auf Anfrage
Dienstleistung: Einstellung auf Seite 61
(nur Rechtsgang)

*heads on page 71

*special heads (e. g. open ring spanners) on request
service: setting on page 61
(only clockwise operation)

2897 - 2920 CSP



Einstellung / Kennzeichnung

der auslösenden Drehmomentschlüssel

Artikel-Nr. Order-No.	Ident-Nr. Ident-No.	€
ESWW	55056	95,00

Adjustment / mark

of the click type torquik wrenches

2 - 200 Nm



Drehmomentschlüssel Torquik LF

Der kompakte Drehmomentschlüssel für die Serienproduktion

- auslösender Drehmomentschlüssel
- für Einsteckwerkzeuge (9 x 12; 14 x 18)
(Einsteckwerkzeuge siehe S. 66 ff.)
- Genauigkeit besser als $\pm 4\%$
- ohne Skala
- die Einstellung erfolgt auf einem Drehmomentprüfgerät
- ergonomischer Griff

Torque wrench Torquik LF

Compact torque wrench for the production line

- signal type torque wrench
- for insert heads (9 x 12, 14 x 18)
(insert heads on page 66 ff.)
- accuracy better than $\pm 4\%$
- without scale
- to be adjusted on a torque tester
- ergonomic handle

Artikel-Nr. Order-No.	Ident-Nr. Ident-No.	€	Typ type	Bereich [Nm] range [Nm]	Eingang Input	L	
2390LF/12	80000	125,00	TQLF 12N	2 - 12	9 X 12	125	190
2390LF/35	80005	105,00	TQLF 35N	2 - 35	9 X 12	180	250
2390LF/80	80026	100,00	TQLF 80N	8 - 80	9 X 12	240	310
2390LF/85	80027	105,00	TQLF 85N	15 - 85	9 X 12	314	380
2390LF/200	80053	135,00	TQLF 200N	50 - 200	14 X 18	405	720

Dienstleistung: Einstellung auf Seite 61

service: setting on page 61

2390 LF TQLF



Einstellschlüssel

für Drehmomentschlüssel der Torquik LF Serie

Adjusting wrench

to use with the torquik LF torque wrench

Artikel-Nr. Order-No.	Ident-Nr. Ident-No.	€	L	
2390 ESN	80092	34,60	142	200

2390 ESN



Drehmomentschlüssel Torque wrenches

Spezial Drehmomentwerkzeuge

Drehwinkel-Meßgerät

Für drehwinkelgesteuerten Schraubenanzug


- zur Verwendung mit Drehmomentschlüsseln
- mit flexiblem Arm
- mit starkem Magnet

Special torque tools

Angle disc

For angle controlled bolting

- to be used with a torque wrench
- flexible arm
- strong magnet

Artikel-Nr. Order-No.	Ident-Nr. Ident-No.	€	Winkel AA	Eingang Input	Ausgang Output	L	
2601	26018122000	95,00	0-360°	12,5 (1/2")	12,5 (1/2")	450	300

2601



2 - 160 Nm



Drehmomentbegrenzer Perf-A Torq


Für individuelle Lösungen

- rastscht beim Überschreiten des Drehmomentes über
- Genauigkeit besser als $\pm 4\%$
- Einstellung auf Drehmomentprüfgerät
- für den Einsatz mit Ratschen, T-Griffen, Schraubern etc.

Torque limiting adaptor Perf-A-Torq

For individual solutions

- ratches over when target torque is reached
- Accuracy better than $\pm 4\%$
- to be presetted on a torque tester
- to be used with ratchets, T handles, nutrunner etc.

Artikel-Nr. Order-No.	Ident-Nr. Ident-No.	€	Typ type	Bereich [Nm] range [Nm]	Eingang Input	Ausgang Output	Ø	L	
2363/2	31011	195,00	PAT 20N	2 - 20	10 (3/8")	10 (3/8")	41	56	354
2363/4	31031	250,00	PAT 55N	5 - 55	12,5 (1/2")	12,5 (1/2")	43	69	496
2363/5	31041	250,00	PAT 67N	6 - 67	12,5 (1/2")	12,5 (1/2")	43	69	496
2363/3	31021	275,00	PAT 100N	10 - 100	12,5 (1/2")	12,5 (1/2")	56	69	624
2363/6	31051	390,00	PAT 160N	15 - 160	12,5 (1/2")	12,5 (1/2")	76	74	1400

(Rechts- und Linksgang)
Dienstleistung: Einstellung auf Seite 61

(clock and counter clockwise operation)
service: setting on page 61

2363 PAT



3 - 200 Nm



Drehmomentschlüssel Airtork

Mit pneumatischem Voranzug

- Voranzug durch schnell drehenden Luftmotor (Leerlauf bis 1000 min⁻¹)
- Enddrehmoment durch Präzisionsdrehmomentschlüssel (Genauigkeit besser als ±4%)
- Typ AC mit automatischem Drehmomentwandler (höheres Voranzugsmoment)

Torque wrench Airtork

With pneumatic provisional tightening

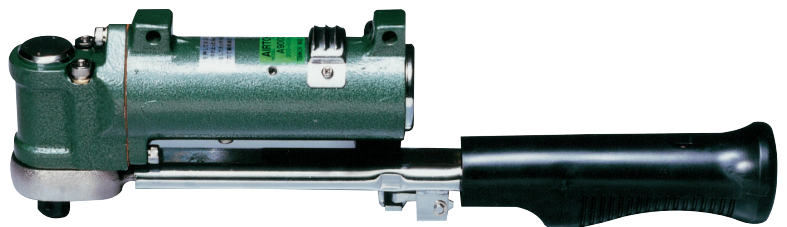
- provisional tightening with high speed-air-motor (up to 1000 r. p. m.)
- target torque is done with a high accuracy torque wrench (±4%)
- type AC with automatic change-gear (increases torque)

Artikel-Nr. Order-No.	Ident-Nr. Ident-No.	€	Typ type	Bereich [Nm] range [Nm]	Teilung [Nm] scale division [Nm]	Voranzug [Nm] preset torque [Nm]	min ⁻¹	m ³ /min	Ausgang Output	L	
2867/2	40047	2395,00	*A 10 N	3 - 10	0,1	1,8	1000	0,2	10 (3/8")	254	1000
2868/2	40049	2395,00	*A 25 N	5 - 25	0,25	1,8	1000	0,2	10 (3/8")	254	1000
2869/2	40050	2395,00	A 50 N	10 - 50	0,5	1,8	1000	0,2	12,5 (1/2")	254	1000
2870/2	40060	2620,00	A 100 N	20 - 100	1	2,5	1000	0,29	12,5 (1/2")	331	1430
2875/2	40070	4780,00	A 200 N	40 - 200	2	5	800	0,31	12,5 (1/2")	473	2600
2868/1	40048	3150,00	*AC 25 N	5 - 25	0,25	1,8	1000	0,2	10 (3/8")	254	1300
2869/1	40051	3150,00	*AC 50 N	10 - 50	0,5	1,1	1100	0,29	10 (3/8")	254	1300
2870/1	40061	3150,00	*AC 100 N	20 - 100	1	17,5	1000	0,31	12,5 (1/2")	331	1800
2875/1	40071	5750,00	*AC 200 N	40 - 200	2	19	800	0,31	12,5 (1/2")	473	3300

*Auf Sonderwunsch auch mit Schaltkontakt lieferbar (U_{max} = 30V / I_{max} = 1A)
(nur Rechtsgang)

*also available with limit-switch 30V/1A-(AC/DC)
(only clockwise operation)

2867 - 2875 A/AC



Drehmomentschlüssel Torque wrenches

10 - 1300 Nm

Drehmomentschlüssel mit Zangenkopf


Der Drehmomentschlüssel für Rohre und Armierungen

- auslösender Drehmomentschlüssel
- Solider Zangenkopf
- einstellbar mit Micrometerscala
- Genauigkeit besser $\pm 6\%$
- Typ PHLE mit Verlängerungsrohr

Pipe wrench head torque wrench

Piping for water and gas, and building construction

- signal Type torque wrench
- solid pipe wrench heads
- accuracy better than $\pm 6\%$
- E-types with extension bar
- type PHLE with extension tube

Artikel-Nr. Order-No.	Ident-Nr. Ident-No.	€	Typ type	Bereich [Nm] range [Nm]	Teilung [Nm] scale division [Nm]	Ø	L	
2939/1	40272	630,00	PHL 50N	10 - 50	0,5	13 - 38	316	1500
2939/2	40273	675,00	PHL 100N	20 - 100	1	13 - 38	472	1600
2939/3	40274	670,00	PHL 140N	30 - 140	1	13 - 38	530	1800
2939/4	40275	750,00	PHL 2000N	40 - 200	2	13 - 38	620	2300
2939/5	40276	750,00	PHL 280N	40 - 280	2	13 - 38	833	2900
2939/6	40277	1800,00	PHL 420N	60 - 420	3	26 - 52	1122	4800
2939/7	40278	2050,00	PHLE 850N	200 - 850	5	26 - 52	1680	9600
2939/8	40279	2970,00	PHLE 1300N	300 - 1200	10	26 - 52	1844	11600

2939 PHL PHLE



Zubehörteile für Drehmomentschlüssel

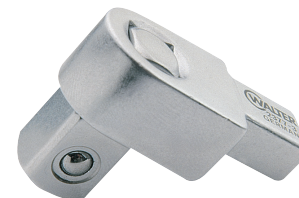
Accessory tools for torque wrenches

Einsteckvierkant
9 x 12
mit wechselbaren Vierkanten

Insert square drive
9 x 12
with interchangeable square

2377

Artikel-Nr. Order-No.	Ident-Nr. Ident-No.	€	Ausgang Output		
2377/1	80301	27,50	6,3 (1/4")	67	
2377/2	80311	27,50	10 (3/8")	70	
2377/3	80321	27,50	12,5 (1/2")	80	



14 x 18

14 x 18

Artikel-Nr. Order-No.	Ident-Nr. Ident-No.	€	Ausgang Output		
2378/3	80371	33,00	12,5 (1/2")	200	
2378/4	80381	51,30	20 (3/4")	390	

Offene Ringratsche
9 x 12

Open ring ratchet
9 x 12

2373

Artikel-Nr. Order-No.	Ident-Nr. Ident-No.	€	mm	L	
2373/0	80200	120,00	8	44	54
2373/1	80196	99,00	9	44	54
2373/2	80197	99,00	10	44	54
2373/3	80198	99,00	11	44	54
2373/4	80199	115,00	12	44	54
2373/5	80203	125,00	12	56	250
2373/6	80204	130,00	13	56	250
2373/7	80205	130,00	14	44	250
2373/8	80206	135,00	15	56	250
2373/9	80207	135,00	16	56	250
2373/10	80208	130,00	17	56	250
2373/18	80210	140,00	18	56	250
2373/19	80209	140,00	19	56	250



14 x 18

14 x 18

Artikel-Nr. Order-No.	Ident-Nr. Ident-No.	€	SW	L	
2373/11	80217	115,00	17	76	330
2373/12	80218	140,00	18	76	330
2373/13	80219	145,00	19	76	330
2373/14	80220	150,00	20	76	330
2373/15	80223	155,00	21	76	330
2373/16	80224	160,00	22	76	330
2373/24	80225	165,00	24	76	330

Bithalter
9 x 12

Bit holder
9 x 12

2379

Artikel-Nr. Order-No.	Ident-Nr. Ident-No.	€			
2379/0	80391	40,00	6,3 (1/4")	40	
2379/1	80401	40,00	8 (5/16")	40	



14 x 18

14 x 18

Artikel-Nr. Order-No.	Ident-Nr. Ident-No.	€			
2379/2	80411	70,00	8 (5/16")	100	

Drehmomentschlüssel Torque wrenches

2380



Maul Einsteckwerkzeug
9 x 12

Open jaw insert
9 x 12

Artikel-Nr. Order-No.	Ident-Nr. Ident-No.	€	mm	⚖️
2380/7	80521	39,00	7	35
2380/8	80531	39,00	8	35
2380/9	80541	39,00	9	35
2380/10	80551	39,00	10	40
2380/11	80561	39,00	11	40
2380/12	80571	39,00	12	40
2380/13	80581	39,00	13	40
2380/14	80591	39,00	14	40
2380/15	80601	39,00	15	40
2380/16	80611	39,00	16	45
2380/17	80621	39,00	17	50
2380/18	80631	39,00	18	60
2380/19	80641	39,00	19	60

Amerikanische Zollmaße AF"

AF"

Artikel-Nr. Order-No.	Ident-Nr. Ident-No.	€	AF"	⚖️
2380/20	80799	39,00	1/4	30
2380/21	80800	39,00	5/16	30
2380/22	80801	39,00	3/8	30
2380/23	80811	39,00	7/16	30
2380/24	80821	39,00	1/2	30
2380/25	80831	39,00	9/16	40
2380/26	80841	39,00	5/8	45
2380/27	80851	39,00	11/16	50
2380/28	80861	39,00	3/4	50

2381



14 x 18

14 x 18

Artikel-Nr. Order-No.	Ident-Nr. Ident-No.	€	mm	⚖️
2381/13	81081	48,00	13	120
2381/14	81091	48,00	14	120
2381/15	81101	48,00	15	120
2381/16	81111	48,00	16	125
2381/17	81121	48,00	17	130
2381/18	81131	48,00	18	130
2381/19	81141	48,00	19	130
2381/21	81161	48,00	21	155
2381/22	81171	48,00	22	155
2381/24	81191	48,00	24	170
2381/27	81221	48,00	27	185
2381/30	81251	48,00	30	220
2381/32	81261	48,00	32	220

Amerikanische Zollmaße AF"

AF"

Artikel-Nr. Order-No.	Ident-Nr. Ident-No.	€	AF"	⚖️
2381/33	81311	48,00	7/16	120
2381/34	81321	48,00	1/2	120
2381/35	81331	48,00	9/16	120
2381/36	81332	48,00	5/8	120
2381/37	81369	48,00	11/16	155
2381/38	81370	48,00	3/4	155
2381/39	81371	48,00	13/16	155
2381/40	81381	48,00	7/8	155
2381/41	81391	48,00	15/16	170
2381/42	81401	48,00	1	195
2381/43	81411	48,00	11/8	220

Ring Einsteckwerkzeug
9 x 12

Ring spanner insert
9 x 12

2384

Artikel-Nr. Order-No.	Ident-Nr. Ident-No.	€	mm	⚖️
2384/7	81521	45,00	7	30
2384/8	81531	45,00	8	30
2384/10	81551	45,00	10	30
2384/11	81561	45,00	11	30
2384/12	81571	45,00	12	35
2384/13	81581	45,00	13	35
2384/14	81591	45,00	14	40
2384/15	81601	45,00	15	40
2384/16	81611	45,00	16	40
2384/17	81621	45,00	17	40
2384/18	81631	45,00	18	40
2384/19	81641	45,00	19	40
2384/21	81661	45,00	21	50
2384/22	81671	45,00	22	50



Amerikanische Zollmaße AF"

AF"

Artikel-Nr. Order-No.	Ident-Nr. Ident-No.	€	AF"	⚖️
2384/23	81899	45,00	1/4"	30
2384/24	81900	45,00	5/16"	30
2384/25	81901	45,00	3/8"	30
2384/26	81911	45,00	7/16"	30
2384/27	81921	45,00	1/2"	35
2384/28	81931	45,00	9/16"	40
2384/29	81941	45,00	5/8"	40
2384/30	81961	45,00	3/4"	40
2384/31	81981	45,00	7/8"	40

14 x 18

14 x 18

2385

Artikel-Nr. Order-No.	Ident-Nr. Ident-No.	€	mm	⚖️
2385/13	82181	49,00	13	120
2385/14	82191	49,00	14	120
2385/15	82201	49,00	15	115
2385/16	82211	49,00	16	125
2385/17	82221	49,00	17	125
2385/18	82231	49,00	18	125
2385/19	82241	49,00	19	125
2385/21	82261	49,00	21	140
2385/22	82271	49,00	22	140
2385/24	82291	49,00	24	140
2385/27	82321	49,00	27	150
2385/30	82351	49,00	30	160
2385/32	82361	49,00	32	165
2385/34	82371	49,00	34	195
2385/36	82381	49,00	36	195
2385/41	82391	49,00	41	225



Amerikanische Zollmaße AF"

AF"

Artikel-Nr. Order-No.	Ident-Nr. Ident-No.	€	AF"	⚖️
2385/42	82584	49,00	1/2"	120
2385/43	82585	49,00	9/16"	125
2385/44	82586	49,00	5/8"	125
2385/45	82587	49,00	11/16"	125
2385/46	82588	49,00	3/4"	125
2385/47	82589	49,00	13/16"	140
2385/48	82590	49,00	7/8"	140
2385/49	82591	49,00	15/16"	145
2385/50	82592	49,00	1"	150

Drehmomentschlüssel Torque wrenches

2387



Offener Ring Einsteckwerkzeug
9 x 12

Open Ring spanner insert
9 x 12

Artikel-Nr. Order-No.	Ident-Nr. Ident-No.	€	mm	⚖
2387/10	82751	55,00	10	40
2387/11	82761	55,00	11	40
2387/12	82771	55,00	12	40
2387/13	82781	55,00	13	40
2387/14	82791	55,00	14	40
2387/17	82821	55,00	17	65
2387/18	82831	55,00	18	65
2387/19	82841	55,00	19	65
2387/22	82871	55,00	22	65
2387/24	82881	55,00	24	70

Amerikanische Zollmaße AF"

AF"

Artikel-Nr. Order-No.	Ident-Nr. Ident-No.	€	AF"	⚖
2387/25	83146	59,00	3/8"	40
2387/26	83147	59,00	7/16"	40
2387/27	83148	59,00	1/2"	40
2387/28	83149	59,00	9/16"	65
2387/29	83150	59,00	5/8"	65
2387/30	83151	59,00	11/16"	65
2387/31	83152	59,00	3/4"	65

2388



Adapter
9 x 12 auf 14 x 18

Adaptor
9 x 12 to 14 x 18

Artikel-Nr. Order-No.	Ident-Nr. Ident-No.	€	⚖
2388	83115	91,50	120

2386



Anschweiß-Einsteckteil
9 x 12

Weld-on head
9 x 12

Artikel-Nr. Order-No.	Ident-Nr. Ident-No.	€	⚖
2386/1	83901	27,50	40

14 x 18

14 x 18

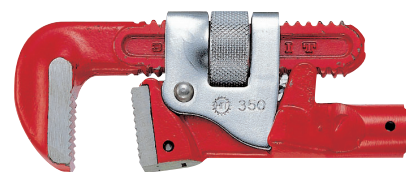
Artikel-Nr. Order-No.	Ident-Nr. Ident-No.	€	⚖
2386/2	83951	32,80	100

Zangenkopf
für Drehmomentschlüssel mit Zapfenaufnahme

Pipe Head
for torque wrenches with cylindrical connector

PH

Artikel-Nr. Order-No.	Ident-Nr. Ident-No.	€	Einsteckteile heads	Ø
2934/1	42003	405,00	H 900	13 - 38
2934/2	42004	405,00	H 1800	13 - 38
2934/3	42005	405,00	H 2800	13 - 38
2934/4	42006	572,00	H 2800	26 - 52
2934/5	42007	755,00	H 8500	26 - 52



Hakenkopf
für Drehmomentschlüssel mit Zapfenaufnahme

hook head
for torque wrenches with cylindrical connector

FH

Artikel-Nr. Order-No.	Ident-Nr. Ident-No.	€	Einsteckteile heads	mm
2934/29	42074	250,00	H 900	30
2934/30	42075	250,00	H 900	38
2934/31	42076	260,00	H 900	45
2934/32	42077	270,00	H 900	52
2934/33	42078	280,00	H 900	58
2934/34	42079	295,00	H 1800	65
2934/35	42080	320,00	H 2800	75
2934/36	42081	330,00	H 2800	85



Innensechskantkopf
für Drehmomentschlüssel mit Zapfenaufnahme

hex head
for torque wrenches with cylindrical connector

HH

Artikel-Nr. Order-No.	Ident-Nr. Ident-No.	€	Einsteckteile heads	mm
2934/9	42014	105,00	H 255	5
2934/10	42016	105,00	H 226	6
2934/11	42018	105,00	H 227	8
2934/12	42019	115,00	H 450	5
2934/13	42027	115,00	H 450	6
2934/14	42028	115,00	H 450	8
2934/15	42060	115,00	H 450	10
2934/16	42061	130,00	H 900	8
2934/17	42062	130,00	H 900	10
2934/18	42063	130,00	H 900	12
2934/19	42064	130,00	H 900	14
2934/20	42065	140,00	H 1800	10
2934/21	42066	140,00	H 1800	12
2934/22	42067	140,00	H 1800	14
2934/23	42068	140,00	H 1800	17
2934/24	42069	160,00	H 2800	12
2934/25	42070	160,00	H 2800	104
2934/26	42071	160,00	H 2800	127
2934/27	42072	160,00	H 2800	19
2934/28	42073	160,00	H 2800	22



Drehmomentschlüssel Torque wrenches

2375

2376



Einsteckumschaltratsche
9 x 12
für Drehmomentschlüssel mit Zapfenaufnahme

Insert ratchet
9 x 12
reversibel

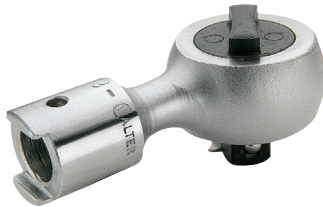
Artikel-Nr. Order-No.	Ident-Nr. Ident-No.	€	Ausgang Output	
2375/1	80201	58,00	6,3 (1/4")	76
2375/2	80211	73,00	10 (3/8")	155
2375/3	80221	78,00	12,5 (1/2")	168

14 x 18

14 x 18

Artikel-Nr. Order-No.	Ident-Nr. Ident-No.	€	Ausgang Output	
2376/3	80271	80,00	12,5 (1/2")	278
2376/4	80281	125,00	20 (3/4")	660

2904 - 2933

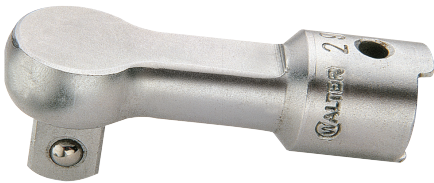


Ratschenköpfe, umschaltbar
für Drehmomentschlüssel mit Zapfenaufnahme

Ratchet heads, reversible
for torque wrenches with cylindric connector

Artikel-Nr. Order-No.	Ident-Nr. Ident-No.	€	Einsteckteile heads	Ausgang Output	
2904/0	40710	199,50	H 120	6,3 (1/4")	55
2904	40711	216,00	H 225	6,3 (1/4")	69
2909	41051	226,50	H 450	10 (3/8")	53
2914	41371	248,50	H 900	12,5 (1/2")	63
2919	41711	345,50	H 1800	12,5 (1/2")	80
2924	41991	414,00	H 2800	20 (3/4")	100
2929	41992	859,00	H 8500	20 (3/4")	400
2933	41993	875,00	H 8500	25 (1")	430

2903 - 2932



Feste Vierkante
für Drehmomentschlüssel mit Zapfenaufnahme

Fixed square drives
for torque wrenches with cylindric connector

Artikel-Nr. Order-No.	Ident-Nr. Ident-No.	€	Einsteckteile heads	Ausgang Output	
2903/0	40691	101,00	H 120	6,3 (1/4")	48
2903	40701	112,00	H 225	6,3 (1/4")	50
2908	41041	115,60	H 450	10 (3/8")	70
2913	41361	150,00	H 900	12,5 (1/2")	90
2918	41701	199,80	H 1800	12,5 (1/2")	105
2923	41981	256,00	H 2800	20 (3/4")	120
2931	42001	626,00	H 8500	20 (3/4")	410
2932	42002	647,00	H 8500	25 (1")	430

Gabelschlüssel
für Drehmomentschlüssel mit Zapfenaufnahme

Open jaw heads
for torque wrenches with cylindric connector

Ident-Nr. Ident-No	2927	2901	2906	2911	2916	2921	2925
Einsteckteile heads	H 120	H 225	H 450	H 900	H 1800	H 2800	H 8500
\updownarrow mm	Ident-Nr. Ident-No						
5,5	40309						
6	40310						
7	40311	40411					
8	40312	40421	40741				
9	40313	40431	40751				
10	40314	40441	40761				
11	40315	40451	40771				
12	40316	40461	40781	41081			
13	40317	40471	40791	41091	41401		
14		40472	40792	41101	41411		
16		40473	40821	41102	41431		
17		40501	40831	41131	41441	41741	
18		40502	40832	41132	41442	41742	
19		40511	40841	41141	41451	41751	
22		40521	40851	41151	41461	41761	
24			40861	41161	41471	41771	
27				41171	41481	41781	41924
30				41181	41491	41791	41925
32				41191	41501	41801	41926
36					41511	41811	41927
41					41521	41821	41928
46						41831	41929
50							41934
55							41935
60							41936



Preise auf Anfrage

prices on request

Ringschlüssel
für Drehmomentschlüssel mit Zapfenaufnahme

Ringspanners heads
for torque wrenches with cylindric connector

Ident-Nr. Ident-No	2928	2902	2907	2912	29167	2922	2926
Einsteckteile heads	H 120	H 225	H 450	H 900	H 1800	H 2800	H 8500
\updownarrow mm	Ident-Nr. Ident-No						
5,5	40459						
6	40460						
7	40462	40561					
8	40463	40571	40891				
9	40464	40581	40901				
10	40465	40591	40911				
11	40466	40601	40921				
12	40467	40611	40931	41221			
13	40468	40621	40941	41231	41551		
14		40622	40942	41241	41561		
16		40625	40971	41261	41581		
17		40651	40981	41271	41591	41861	
18		40652	40982	41272	41592	41862	
19		40661	40991	41281	41601	41871	
22		40671	41001	41291	41611	41881	
24			41011	41301	41621	41891	
27				41311	41631	41901	41944
30				41321	41641	41911	41945
32				41331	41651	41921	41946
36					41661	41931	41947
41					41671	41941	41948
46					41681	41951	41949
50							41954
55							41955
60							41956



Preise auf Anfrage

prices on request